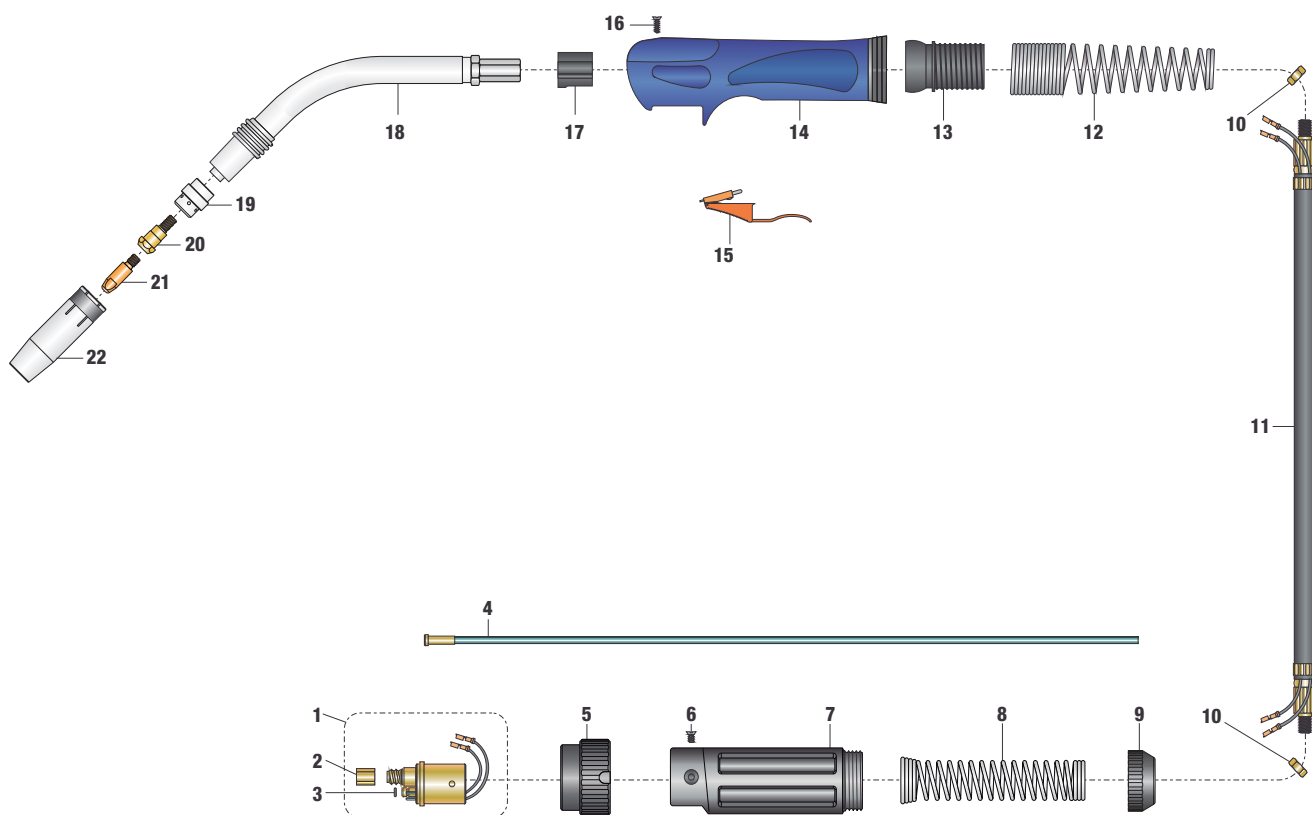


# Tocha MIG/MAG TM Plus 26

CÓD.	MED.	DESCRIÇÃO	CICLO DE TRABALHO		0,8 a 1,2	
			290A /60%	260A /60%		
TM600	3MT	Tocha MIG/MAG TM Plus 26	CO <sup>2</sup>	ARGÔNIO E MISTURAS	ARAMES (MM)	
TM601	4MT					
TM602	5MT					
			ALCANCE PADRÃO (MM)	PESO APARENTE (KG)		



Nº	DESCRIÇÃO	CÓDIGO	Nº	DESCRIÇÃO	CÓDIGO
1	Euro Conector Macho	01.025.770	5	Porca Euro Conector	01.025.761
2	Porca Fixadora do Guia	01.025.762	6	Parafuso Euro Conector	01.025.641
3	O'Ring Euro Conector	01.025.840	7	Protetor Traseiro	01.025.883
4	Guia Espiral 0,8 - 1,0MM x 3,5M	01.025.800	8	Mola Traseira	01.025.709
	Guia Espiral 0,8 - 1,0MM x 4,5M	01.025.801	9	Porca Fixadora da Mola	01.025.686
	Guia Espiral 0,8 - 1,0MM x 5,5M	01.025.802	10	Porca Fixadora do Euro	01.025.760

Nº	DESCRIÇÃO	CÓDIGO	Nº	DESCRIÇÃO	CÓDIGO
11	Cabo de Corrente 35MM x 3M	01.035.726	21	Tubo de Contato - 0,8MM X 28MM	01.024.010
	Cabo de Corrente 35MM x 4M	01.035.727		Tubo de Contato - 1,0MM X 28MM	01.024.012
	Cabo de Corrente 35MM x 5M	01.035.728		Tubo de Contato - 1,2MM X 28MM	01.024.013
12	Mola Dianteira	01.015.692	22	Bocal Encaixe 16MM	01.135.513
13	Rótula	01.015.661		Bocal Encaixe 19MM	01.026.523
14	Punho	01.015.622			
15	Gatilho Plus	01.015.710			
16	Parafuso	01.015.640			
17	Fixador Micro Pistola	01.015.626			
18	Micro Pistola	01.026.572			
19	Difusor	01.026.442			
20	Porta Bico	01.026.402			