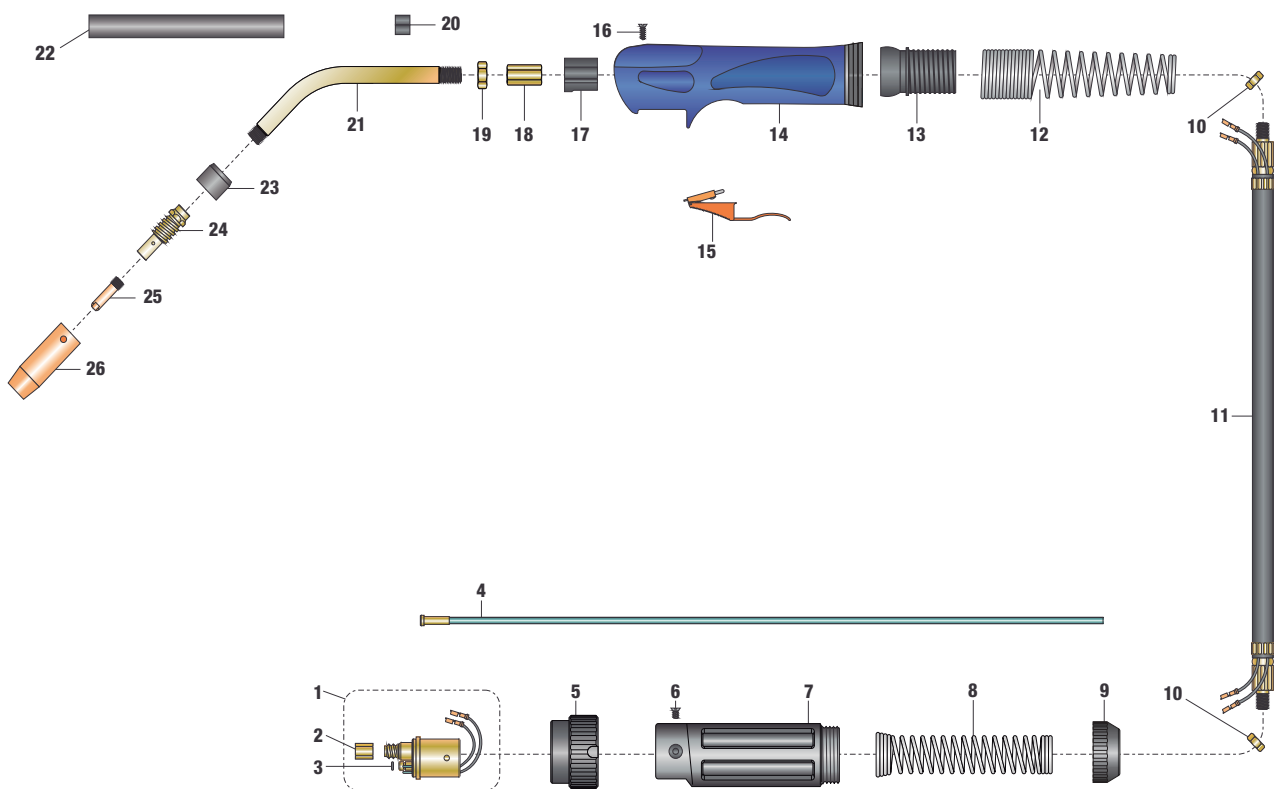


# Tocha MIG/MAG TM Plus 15

CÓD.	MED.	DESCRIÇÃO	CICLO DE TRABALHO		0,6 a 1,0
TM153	3MT	Tocha MIG/MAG TM Plus 15	180A /60%	160A /60%	
TM154	4MT				
TM155	5MT		CO <sup>2</sup>	ARGÔNIO E MISTURAS	ARAMES (MM)
			ALCANCE PADRÃO (MM)		PESO APARENTE (KG)



Nº	DESCRIÇÃO	CÓDIGO	Nº	DESCRIÇÃO	CÓDIGO
1	Euro Conector Macho	01.025.770	5	Porca Euro Conector	01.025.761
2	Porca Fixadora do Guia	01.025.762	6	Parafuso Euro Conector	01.025.641
3	O'Ring Euro Conector	01.025.840	7	Protetor Traseiro	01.025.883
	Guia Espiral 0,8 - 1,0MM x 3,5M	01.025.800	8	Mola Traseira	01.025.709
4	Guia Espiral 0,8 - 1,0MM x 4,5M	01.025.801	9	Porca Fixadora da Mola	01.025.686
	Guia Espiral 0,8 - 1,0MM x 5,5M	01.025.802	10	Porca Fixadora do Euro	01.025.760

Nº	DESCRIÇÃO	CÓDIGO	Nº	DESCRIÇÃO	CÓDIGO
	Cabo de Corrente 16MM x 3M	01.015.720	23	Isolador do Difusor	01.015.861
11	Cabo de Corrente 16MM x 4M	01.015.721	24	Difusor	01.016.612
	Cabo de Corrente 16MM x 5M	01.015.722		Tubo de Contato - 0,6MM X 25MM	01.016.010
12	Mola Dianteira	01.015.692	25	Tubo de Contato - 0,8MM X 25MM	01.016.011
13	Rótula	01.015.661		Tubo de Contato - 1,0MM X 25MM	01.016.013
14	Punho	01.015.622	26	Ponteira Única TM15	01.016.683
15	Gatilho Plus	01.015.710			
16	Parafuso	01.015.640			
17	Fixador Micro Pistola	01.015.626			
18	Luva Sextavada	01.015.760			
19	Porca Fixadora	01.025.760			
20	Luva com Fenda	01.015.862			
21	Micro Pistola	01.015.576			
22	Isolador Micro Pistola	01.015.440			