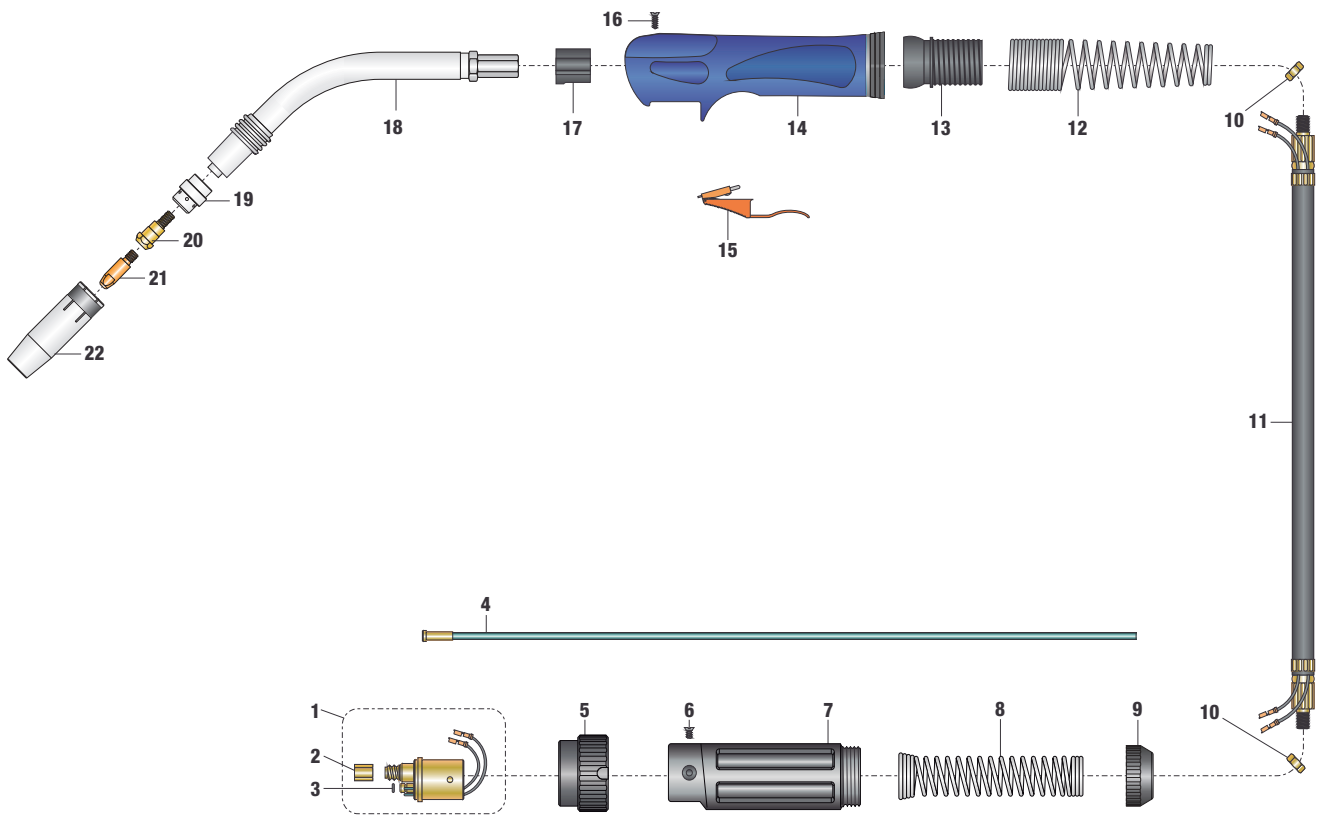


# Tocha MIG/MAG TM Plus 36

CÓD.	MED.	DESCRIÇÃO	CICLO DE TRABALHO		0,8 a 1,6	
			390A /60%	370A /60%		
TM363	3MT	Tocha MIG/MAG TM Plus 36	CO <sup>2</sup>	ARGÔNIO E MISTURAS	ARAMES (MM)	
TM364	4MT					
TM365	5MT					
			ALCANCE PADRÃO (MM)		PESO APARENTE (KG)	



Nº	DESCRIÇÃO	CÓDIGO	Nº	DESCRIÇÃO	CÓDIGO
1	Euro Conector Macho	01.025.770	5	Porca Euro Conector	01.025.761
2	Porca Fixadora do Guia	01.025.762	6	Parafuso Euro Conector	01.025.641
3	O'Ring Euro Conector	01.025.840	7	Protetor Traseiro	01.025.883
	Guia Espiral 0,8 - 1,0MM x 3,5M	01.025.800	8	Mola Traseira	01.025.709
4	Guia Espiral 0,8 - 1,0MM x 4,5M	01.025.801	9	Porca Fixadora da Mola	01.025.686
	Guia Espiral 0,8 - 1,0MM x 5,5M	01.025.802	10	Porca Fixadora do Euro	01.025.760

Nº	DESCRIÇÃO	CÓDIGO	Nº	DESCRIÇÃO	CÓDIGO
11	Cabo de Corrente 50MM x 3M	01.036.729	21	Tubo de Contato - 0,8MM X 30MM	01.024.060
	Cabo de Corrente 50MM x 4M	01.036.730		Tubo de Contato - 1,0MM X 30MM	01.024.062
	Cabo de Corrente 50MM x 5M	01.036.731		Tubo de Contato - 1,2MM X 30MM	01.024.063
12	Mola Dianteira	01.015.692	22	Bocal Encaixe 12MM	01.036.512
13	Rótula	01.015.661		Bocal Encaixe 16MM	01.036.513
14	Punho	01.015.622		Bocal Encaixe 19MM	01.036.514
15	Gatilho Plus	01.015.710			
16	Parafuso	01.015.640			
17	Fixador Micro Pistola	01.015.626			
18	Micro Pistola	01.036.573			
19	Difusor	01.036.443			
20	Porta Bico	01.036.404			