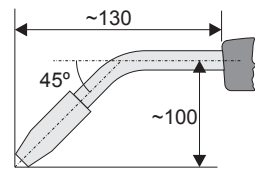
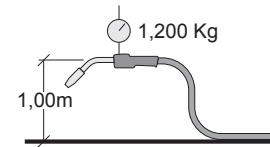
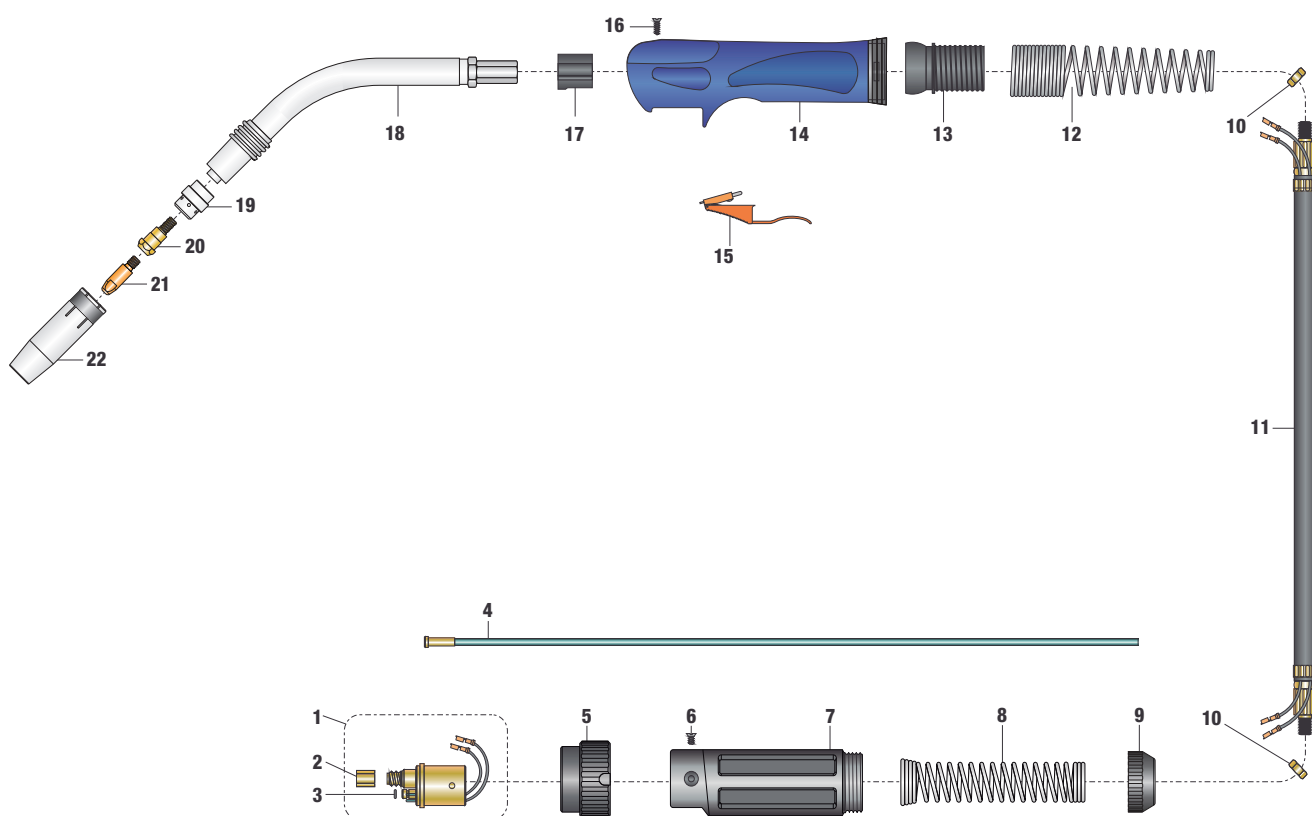


Tocha MIG/MAG TM Plus 24

CÓD.	MED.	DESCRIÇÃO	CICLO DE TRABALHO		0,8 a 1,2
			250A /60%	220A /60%	
			CO ²	ARGÔNIO E MISTURAS	ARAMES (MM)
			ALCANCE PADRÃO (MM)		PESO APARENTE (KG)
TM550	3MT	Tocha MIG/MAG TM Plus 24			
TM551	4MT				
TM552	5MT				



Nº	DESCRIÇÃO	CÓDIGO	Nº	DESCRIÇÃO	CÓDIGO
1	Euro Conector Macho	01.025.770	5	Porca Euro Conector	01.025.761
2	Porca Fixadora do Guia	01.025.762	6	Parafuso Euro Conector	01.025.641
3	O'Ring Euro Conector	01.025.840	7	Protetor Traseiro	01.025.883
	Guia Espiral 0,8 - 1,0MM x 3,5M	01.025.800	8	Mola Traseira	01.025.709
4	Guia Espiral 0,8 - 1,0MM x 4,5M	01.025.801	9	Porca Fixadora da Mola	01.025.686
	Guia Espiral 0,8 - 1,0MM x 5,5M	01.025.802	10	Porca Fixadora do Euro	01.025.760

Nº	DESCRIÇÃO	CÓDIGO	Nº	DESCRIÇÃO	CÓDIGO
11	Cabo de Corrente 25MM x 3M	01.025.723	21	Tubo de Contato - 0,8MM X 28MM	01.024.010
	Cabo de Corrente 25MM x 4M	01.025.724		Tubo de Contato - 1,0MM X 28MM	01.024.012
	Cabo de Corrente 25MM x 5M	01.025.725		Tubo de Contato - 1,2MM X 28MM	01.024.013
12	Mola Dianteira	01.015.692	22	Bocal Encaixe 12,5MM	01.024.518
13	Rótula	01.015.661		Bocal Encaixe 10MM	01.024.517
14	Punho	01.015.622		Bocal Encaixe 17MM	01.024.511
15	Gatilho Plus	01.015.710			
16	Parafuso	01.015.640			
17	Fixador Micro Pistola	01.015.626			
18	Micro Pistola	01.024.571			
19	Difusor	01.024.441			
20	Porta Bico	01.024.406			